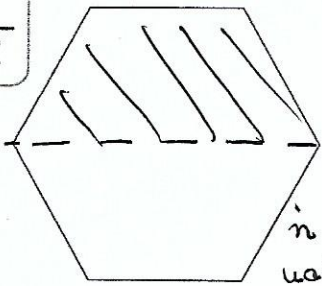


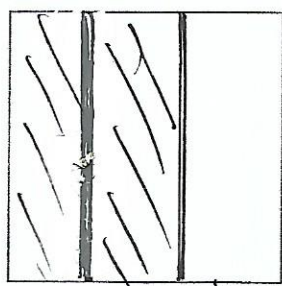
β. Να δείξεις σε κάθε σχήμα το δοσμένο κλάσμα.

$$\frac{1}{2}$$



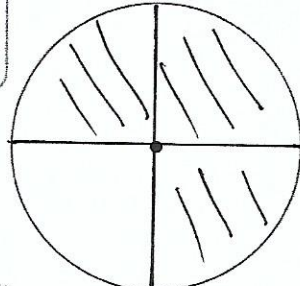
ή και
καθετα
ή γραφική

$$\frac{2}{3}$$

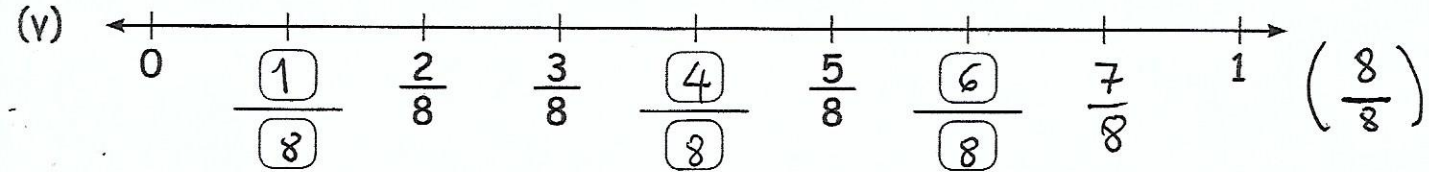
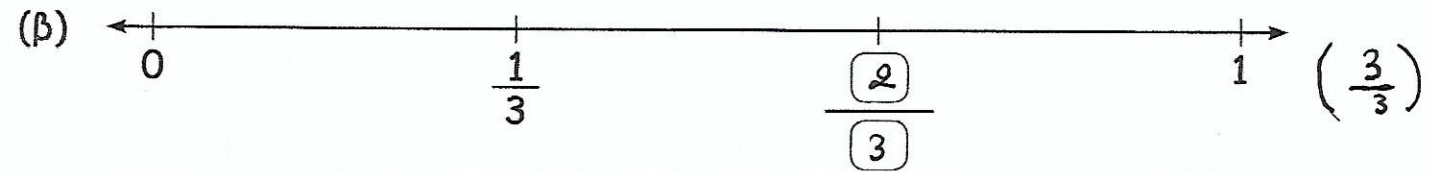
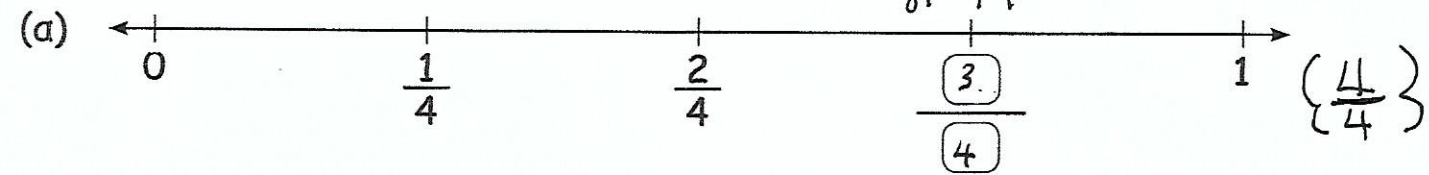


ή και οριζόντια

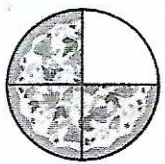
$$\frac{3}{4}$$



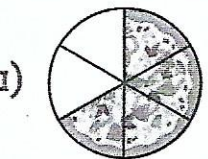
γ. Να συμπληρώσεις τους αριθμούς που λείπουν. οι γραφίτες



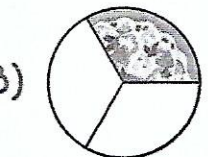
δ. Να συμπληρώσεις, όπως στο παράδειγμα.



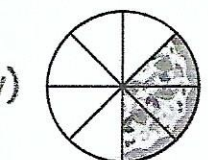
Τα παιδιά έφαγαν το $\frac{1}{4}$ της πίτσας. Έμειναν τα $\frac{3}{4}$.



Τα παιδιά έφαγαν το $\frac{4}{6}$ της πίτσας. Έμειναν τα $\frac{2}{6}$.

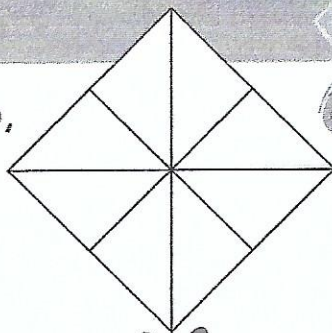


Τα παιδιά έφαγαν το $\frac{1}{3}$ της πίτσας. Έμειναν τα $\frac{2}{3}$.



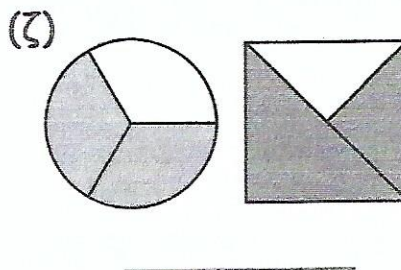
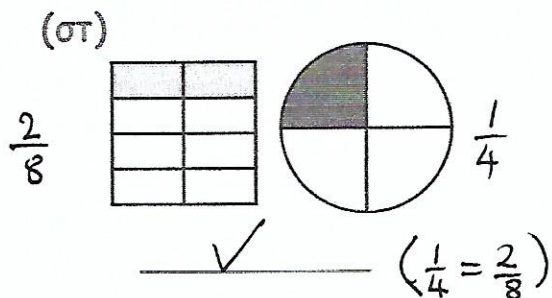
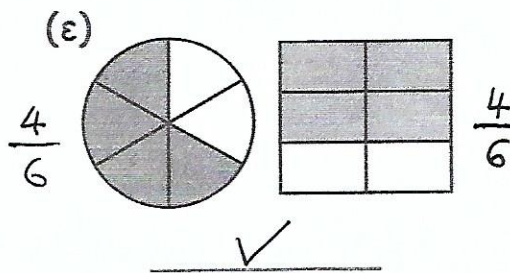
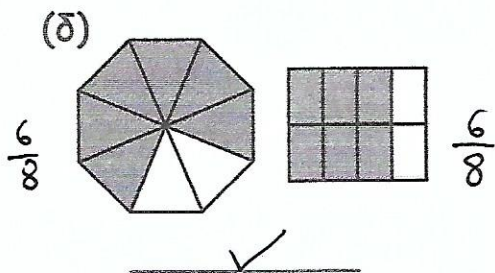
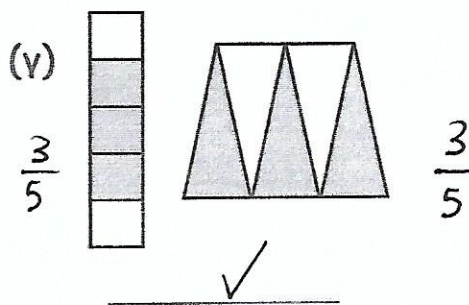
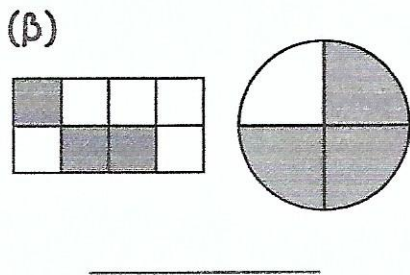
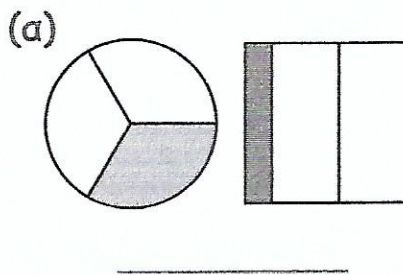
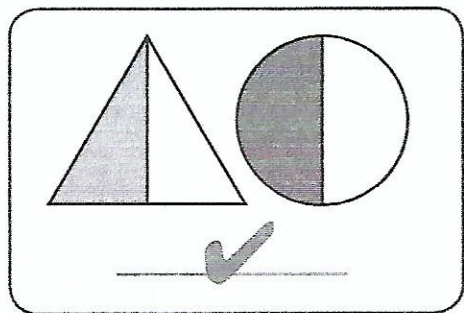
Τα παιδιά έφαγαν το $\frac{3}{8}$ της πίτσας. Έμειναν τα $\frac{5}{8}$.

17. (α) Να χρωματίσεις $\frac{4}{8}$ του χαρταετού με πράσινο, $\frac{3}{8}$ με κόκκινο και το υπόλοιπο με κίτρινο.

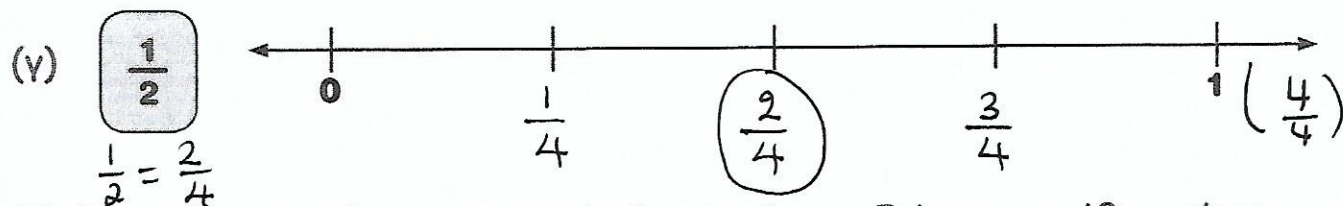
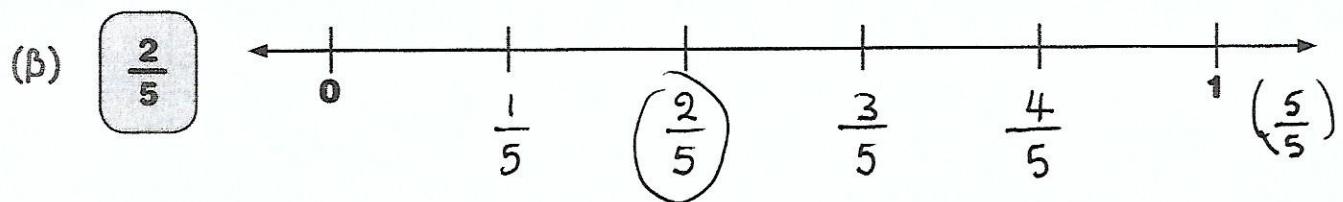
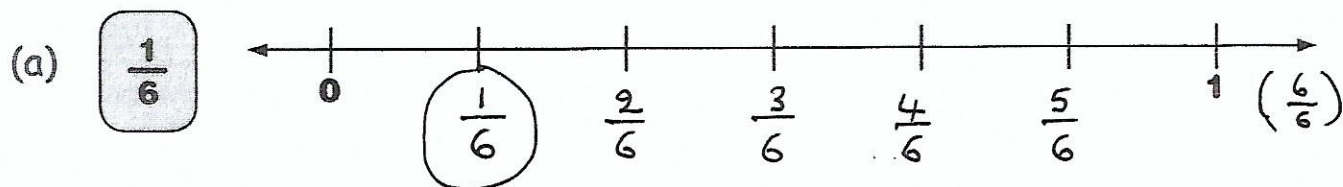
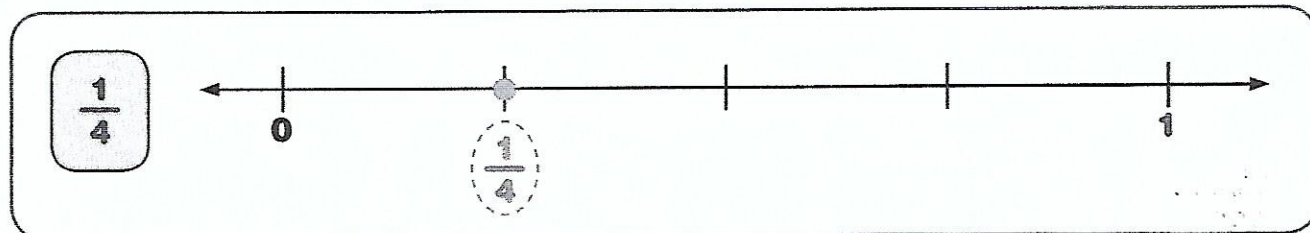


(β) Τι μέρος του χαρταετού είναι κίτρινο;

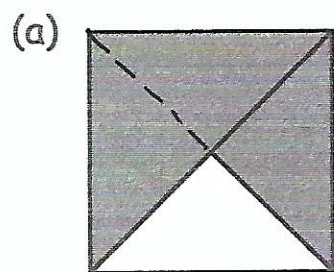
18. Ποιες εικόνες δείχνουν το ίδιο κλάσμα;



19. Να σημειώσεις στην αριθμητική γραμμή τη θέση του αριθμού, όπως στο παράδειγμα.

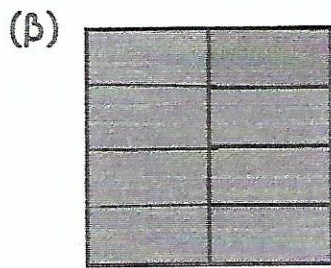


20. Να γράψεις τι μέρος της συνολικής επιφάνειας δείχνει το κάθε χρώμα.



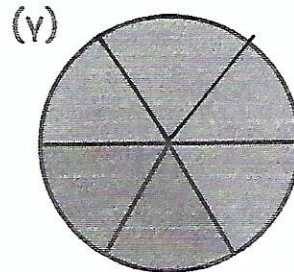
μπλε $\frac{3}{4}$

άσπρο $\frac{1}{4}$



πράσινο $\frac{7}{8}$

κόκκινο $\frac{1}{8}$



πράσινο $\frac{4}{6}$

μπλε $\frac{2}{6}$