

3. Να κατασκευάσεις 3 διαφορετικά σχήματα με εμβαδόν 15 τετραγωνικές μονάδες.

Παραδείγματα

α)

β)

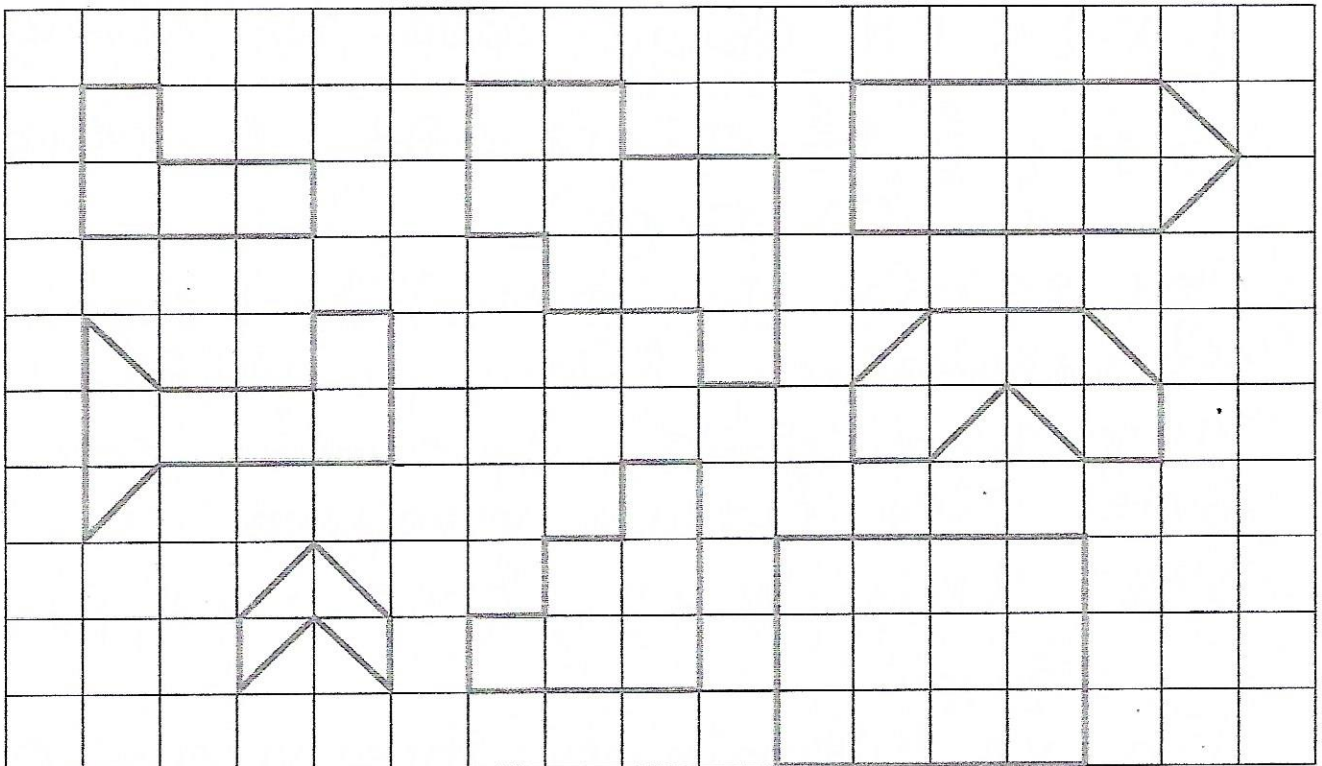
γ)

δ)

Δεν είναι ανάγκη να είναι χ.χ. ορθογώνιο



4. Να χρωματίσεις το $\frac{1}{2}$ της επιφάνειας κάθε σχήματος.



* Ένα κοχπάκι να βρίσκουν διαφορετικά σχήματα είναι: Βάζουμε μια τελεία σε κάθε κοιλία που θέλουμε, μετρώμε μέχρι το 15. Μετά, όπως είπα και στα παιδιά, τα φυλακίζουμε, τα περικυλώνουμε αλλά τα κουτάκια, τετραγωνάκια ή τετραγωνικές μονάδες είναι καλό να χρησιμοποιούν τη ρίγα τους.

* Άλλο κοχπάκι είναι να βρίσκουν τους αριθμούς εκείνους που μας δίνουν γινόμενο, στην προηγούμενη περίπτωση 15, δηλ.

3×5 (3 σειρές από 5 τετραγωνάκια)
(η σειρά)

5×3 (5 σειρές από 3 τετραγωνάκια)
(η σειρά)

1×15 (1 σειρά από 15 τετραγωνάκια)
(η σειρά)

15×1 (15 σειρές από 1 τετραγωνάκι)
(η σειρά)

* Στην άσκηση 24 (σ.112) θα μπορούσαν να κατασκευάσουν ορθογώνια με εμβαδόν 12 τετραγωνικές μονάδες βρίσκοντας τους παράγοντες που δίνουν γινόμενο 12.

δηλ: 3×4 , 4×3 , 6×2 , 2×6 , 1×12 ,

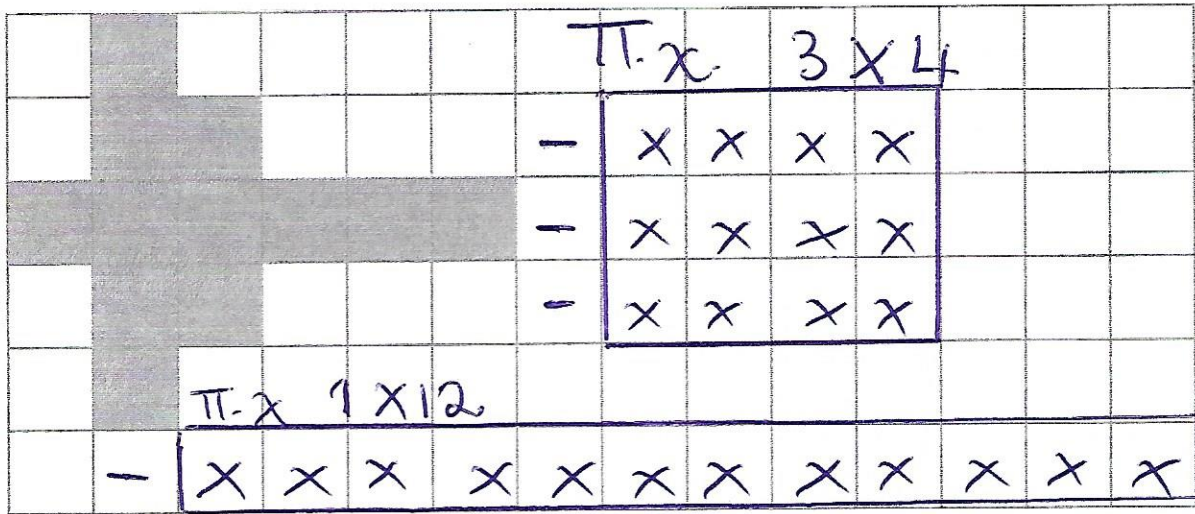
12×1

Για να μπορούσαν να υπολογίσουν σειράς εμβαδόν ε μια γραφή όπως το παράδειγμα στην άσκηση.



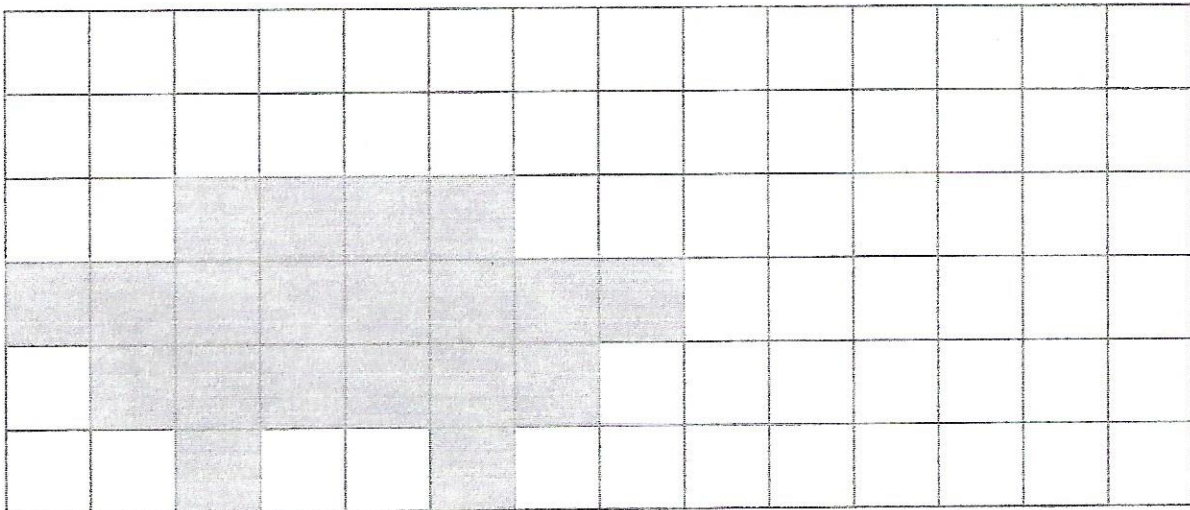
24. Να υπολογίσεις το εμβαδόν του σχήματος και να κατασκευάσεις ένα ορθογώνιο με το ίδιο εμβαδόν.

(α)

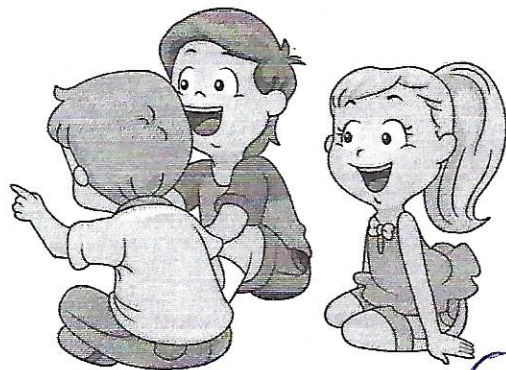


Εμβαδόν: 12 τετραγωνικές μονάδες

(β)



Εμβαδόν: τετραγωνικές μονάδες



3